

Cámaras Infrarrojas Profesionales

Cámaras con Pantalla LCD táctil, Lentes Intercambiables y Fusión Imagen en Imagen (PIP)

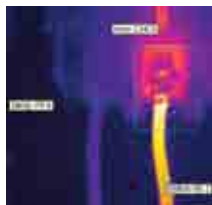
- Sensibilidad Térmica de 0.05°C @ 30°C
- Lámpara de alto brillo
- Comentarios de voz grabados en las imágenes
- Fusión Imagen en Imagen (PIP)
- Pantalla LCD táctil de 3.5" (8.89 cm)
- Útiles lentes que rotan hasta 120°
- Software para análisis y reportes incluidos
- Enfoque manual y automático
- Temperatura diferencial Delta T
- Galería de imágenes en miniatura



Pantalla Táctil Multifuncional



Fusión "Picture-in-Picture" (PIP)



Diferencial de Temperatura (Delta T)

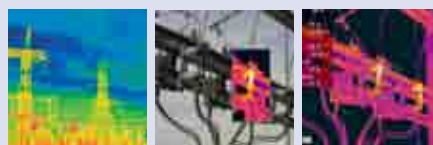


Características de las Cámaras Infrarrojas FLIR Serie T

- **Imágenes IR de Alta Resolución**
Resolución infrarroja de 76,800 píxeles (320 x 240 píxeles)
- **Cámara Digital de Luz Visible**
Resolución de 3.1MP con lámpara de alta intensidad para una mejor visualización de las imágenes en condiciones de baja luminosidad
- **Fusión Imagen en Imagen (PIP)**
Visualiza una imagen térmica sobreposicionada encima de una imagen digital
- **Amplio Rango de Temperatura**
Rango estándar hasta 1200°C
- **Precisión del ± 2%**
Crucial para supervisión de objetivos térmicamente sensibles
- **Galería de imágenes en miniatura**
Permite una búsqueda rápida de sus imágenes almacenadas
- **Lentes rotativas**
Útiles lentes que rotan hasta 120° para un mejor ángulo de visión
- **Batería de Litio Recargable**
Batería reemplazable que dura hasta cuatro horas de uso continuo
- **Señalador Láser LocatIR™**
Localice con exactitud el punto caliente en la imagen IR con el objeto físico real
- **Grabación de comentarios de voz**
En imágenes que podrán integrarse al reporte
- **Comunicación Inalámbrica**
Funcionalidad METERLiNK™ permite la comunicación inalámbrica con instrumentos de medición Extech
- **Tarjeta de memoria SD Estándar**
Almacena más de 1000 imágenes JPEG radiométricas
- **Incluye**
Tarjeta de memoria SD; batería recargable de Ión de Litio; fuente de alimentación CA de 100-260 V; cargador de dos bahías; software QuickReport; cable USB-mini -b; protector solar, auriculares y lápiz, tapas para las lentes de la cámara y maletín de transporte
- **Lentes Opcionales de 6°, 15°, 45°, 90°**
Acercamiento hasta 100, 50, 25µm. Ópticas se acoplan fácilmente a la cámara, ofreciendo una mayor versatilidad



Aplicaciones



Mercado de Servicios - Prestadores de servicios a nivel mundial usan cámaras infrarrojas para localizar problemas o detectar puntos calientes antes de que estos ocasionen fallas costosas y tiempo de interrupción

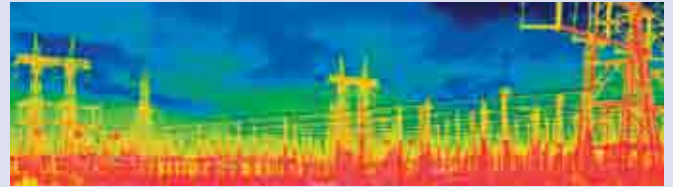


Inspecciones Eléctricas - Con las cámaras infrarrojas de FLIR los electricistas pueden verificar paneles y componentes eléctricos y evaluar a distancia sus condiciones

Programas Opcionales

FLIR BuildIR - Está diseñado específicamente para llevar a cabo análisis avanzado de edificios. Es empleado para ensamblar imágenes térmicas que se han tomado de un objetivo de gran tamaño.

FLIR Reporter 8.5 - Es un programa profesional muy poderoso, totalmente personalizable y de creación fácil de reportes en formato estándar de Microsoft Word. Usted puede crear un reporte con la simple acción de arrastrar sus imágenes directamente a Word o empleando la ayuda que lo guía paso a paso a través del proceso. El documento creado es un reporte "vivo" con acceso total a las herramientas de medición y análisis. El reporte puede ser multipágina e incluye todos sus datos de inspección como son: imágenes IR y visuales, lecturas de temperatura, comentarios de voz y notas de texto



Función Panorámica

Esta función única le permite de forma conveniente, ensamblar dos o más imágenes IR para crear una vista completa del objetivo



METERLiNK libera al termógrafo de tener que recopilar la información en campo de forma manual



Las cámaras localizan rápidamente los problemas en el sistema eléctrico



Recopilar las lecturas de corriente y asociarlas con el componente correcto puede convertirse en un proceso tedioso y complicado



La recopilación manual lleva a complejidad y riesgo innecesario. METERLiNK elimina este problema permitiéndole al termógrafo asociar una lectura de un componente eléctrico con la imagen termográfica correspondiente, de una forma muy rápida

Especificaciones de la FLIR Serie T

Características	FLIR T300	FLIR T400
Rango de temperatura	-20°C a 650°C (opc. 1200°C)	-20°C a 1200°C
Imagen Visual		3.1 MP
Almacenamiento de Imagen	1.000 imágenes JPEG radiométricas (tarjeta de memoria SD)	
Tipo de detector	320 X 240 píxeles; microbolómetro sin enfriamiento de matriz plano focal (FPA)	
Rango espectral	7.5 a 13µm	
Modos de imagen	Térmica/Visual/Fusión	
Sensibilidad térmica (N.E.T.D)	<0.05°C a 30°C	
Emisividad	Ajustable 0.1 a 1.0	
Desempeño de las Imágenes / Presentación de las Imágenes		
Frecuencia del detector	30Hz	
Distancia mín de enfoque	25° X 19°/0.4m	
Enfoque	Manual/Automático	
Fusión Imagen en Imagen	Escalable	Escalable/Movible
Fusión Térmica	-	Arriba / Abajo / Intervalo
Comentarios en la imagen	Voz (60 segundos)	Voz (60 segundos, via Bluetooth)
METERLiNK™	Sí	
Lente	25° (opcionales 6°, 15°, 45°, 90°. Aproximación hasta 100, 50, 25µm)	
Lámpara del video	Lámpara tipo LED	
Bosquejo	-	Sí
Reporte Instantáneo	-	Sí
Temperatura Corporal (EBT)	-	Sí
Controles de configuración	Selector de modo, paletas de color, configuración de información para incluirse en la imagen, adaptación local de unidades, formatos de idioma fecha y hora, galería de imágenes en la cámara	
Modos de mediciones	5 puntos, 5 recuadros (máx/min/med), isoterma (arriba/abajo/intervalo), área de medición caliente/frío, auto, Delta T (diferencial de temperatura)	
Corrección de medición	Temperatura ambiente reflejada y corrección de emisividad	
Tipo de batería / duración	De Ión de Litio/hasta > 4 horas; (la pantalla muestra el nivel de batería)	
Sistema de recarga	Adaptador de CA en la cámara / sistema de recarga de 2 baterías	
Impacto	25G, IEC 68-2-29	
Vibración	2G, IEC 68-2-6	
Tamaño/Peso	106x201x125mm/880g, incluyendo batería	
Garantía	2 años	

Información para Pedidos

Número de artículo

FLIR T300Cámara Infrarroja con Resolución IR 320x240
FLIR T400Cámara Infrarroja con Resolución IR 320x240

Accesorios Opcionales

Reporter 8.5
 Batería recargable de Ión de litio
 Cargador adaptador CC (110-240V)
 Adaptador para toma de corriente automotriz, 12VDC (cable 1,2m)
 Cargador de batería de 2 posiciones incluyendo fuente de alimentación
 Lente de 90° con estuche
 Lente de 45° (gran angular) con estuche
 Lente Telefoto de 15° con estuche
 Lente 6° con estuche
 Lente de acercamiento (100µm) con estuche
 Lente de acercamiento (50µm) con estuche
 Lente de acercamiento (25µm) con estuche
 Opción de Alta Temperatura (+1200°C)
 Maleta transportadora para la cámara



Para obtener más información, visite:

<http://www.flir.com/thermography/americas/es/> - enlace (Capacitación)
 o llame al +55 15 3238-8075

Infrared Training Center

Sáquele provecho a su cámara infrarroja FLIR con el entrenamiento del Centro de Capacitación Infrarroja (ITC por sus siglas en inglés), siendo este el más grande y prestigioso a nivel mundial. El ITC es una evidencia certificada por escrito de su experiencia y capacidad para operar cámaras termográficas e interpretar la información generada.



Distribuido por:



Teléfono: +55 (15) 3238-8070 | <http://www.flir.com/thermography/americas/es/>

Todas las características y precios están sujetos a cambios sin previo aviso. 015.453ES - 02/11B
 Copyright © 2010 Flir Systems Brasil. Todos los derechos reservados, incluyendo el derecho de reproducción total o parcial en cualquier medio.

