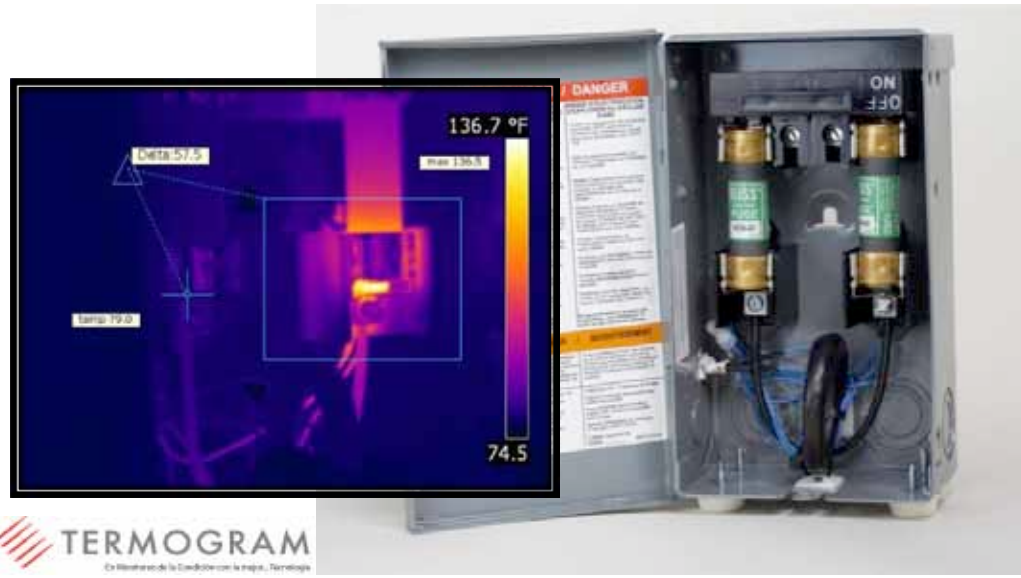




¿Estamos en Presencia de Un Problema?

¿Será la carga 2A, 10A ó 20A?





Tecnología exclusiva que permite la comunicación de forma inalámbrica (Bluetooth™) entre cámaras FLIR* e instrumentos de medición EXTECH*



Lecturas en la Imagen IR





¿Por qué?

- Documentando mediciones importantes ayuda a determinar la severidad de los problemas con más rapidez y precisión
- La lectura actual es más valiosa que un comentario de texto o voz
- Permite que las mediciones sean usadas en fórmulas de "Reporter" para corrección de carga
- Imagen IR, imagen visual, comentarios de voz y texto, bosquejos y lecturas del instrumento de medición convergen

¿Qué Modelos Extech son Compatibles?

Amperímetro: EX845



- Corriente
- Voltaje
- Resistencia
- Capacitancia

Medidor de Humedad: MO297



- Humedad
- Temperatura Amb
- Humedad Relativa

Múltiples lecturas pueden ser almacenadas – por ejemplo, la carga de cada fase o la humedad en áreas afectadas y no afectadas

Cámaras Compatibles

- Serie-i/b: 2010 i/b60
- Serie-T/B: Todos los modelos del 2010

